

Les casiers superposés individuels monoblocs présentent la particularité d'être modulaires et donc de pouvoir ajouter à tout moment une ou plusieurs cases supplémentaires en fonction du nombre de personnes.

L'assemblage des casiers est simple : chaque colonne bénéficie d'un socle optionnel posé au sol et les éléments se fixent verticalement (par clavette) et horizontalement (par vis). Disponibles en 300 ou 400 mm de large.



6 x 750CASIND315 + 3 x 750CASIND315/SOC

## CARACTÉRISTIQUES :

- Construction monobloc soudée en tôle d'acier
- Corps et portes d'épaisseur 6/10e
- Plis et rebords renforcés sans arêtes coupantes
- Fermeture 1 point par morillon débrayable (pour cadenas à anse entre Ø5 mm - max Ø7 mm - non fourni)
- Plaque de renfort autour de l'empreinte de la fermeture
- 1 tringle Ø19 mm en acier munie de 2 crochets double tête
- 1 fente courrier L.150 x H.10 mm
- Portes montées sur des gonds extérieurs
- Ouverture de porte supérieure à 180°
- Double renfort de porte horizontal
- Porte-étiquette embouti, étiquette non fournie L.62 x H.40 mm
- Aération par perforations sur la porte (23,75 cm²/porte)
- 4 trous de Ø5 mm de chaque côté du casier
- Système de montage simple :
  - Assemblage vertical par clavettes
  - Assemblage horizontal par vis
- Visserie fournie : 2 clavettes + 4 vis M4x12 + 4 écrous M4
- Peinture époxy durable et résistante aux chocs

## VERSION LARGEUR 300 mm :

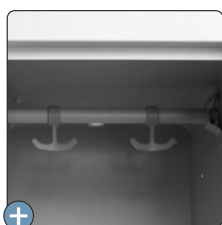
- Dim. hors tout : L.300 x P.500 x H.875 mm
- Dim. utiles : L.295 x P.475 x H.825 mm
- Dimensions des portes : L.235 x H.790 mm
- Passage utile : L.217 x H.785 mm
- Hauteur sous penderie : 772 mm

## VERSION LARGEUR 400 mm :

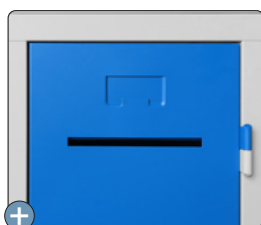
- Dim. hors tout : L.400 x P.500 x H.875 mm
- Dim. utiles : L.395 x P.475 x H.825 mm
- Dimensions des portes : L.335 x H.790 mm
- Passage utile : L.317 x H.785 mm
- Hauteur sous penderie : 772 mm



Morillon débrayable pour un résistance à l'effraction par rotation



Tringle munie de 2 crochets



Fente courrier L.150 x H.10 mm



Options : socle ou jeu de pieds emboîtables en acier ou inox

## COLORIS STANDARDS \*

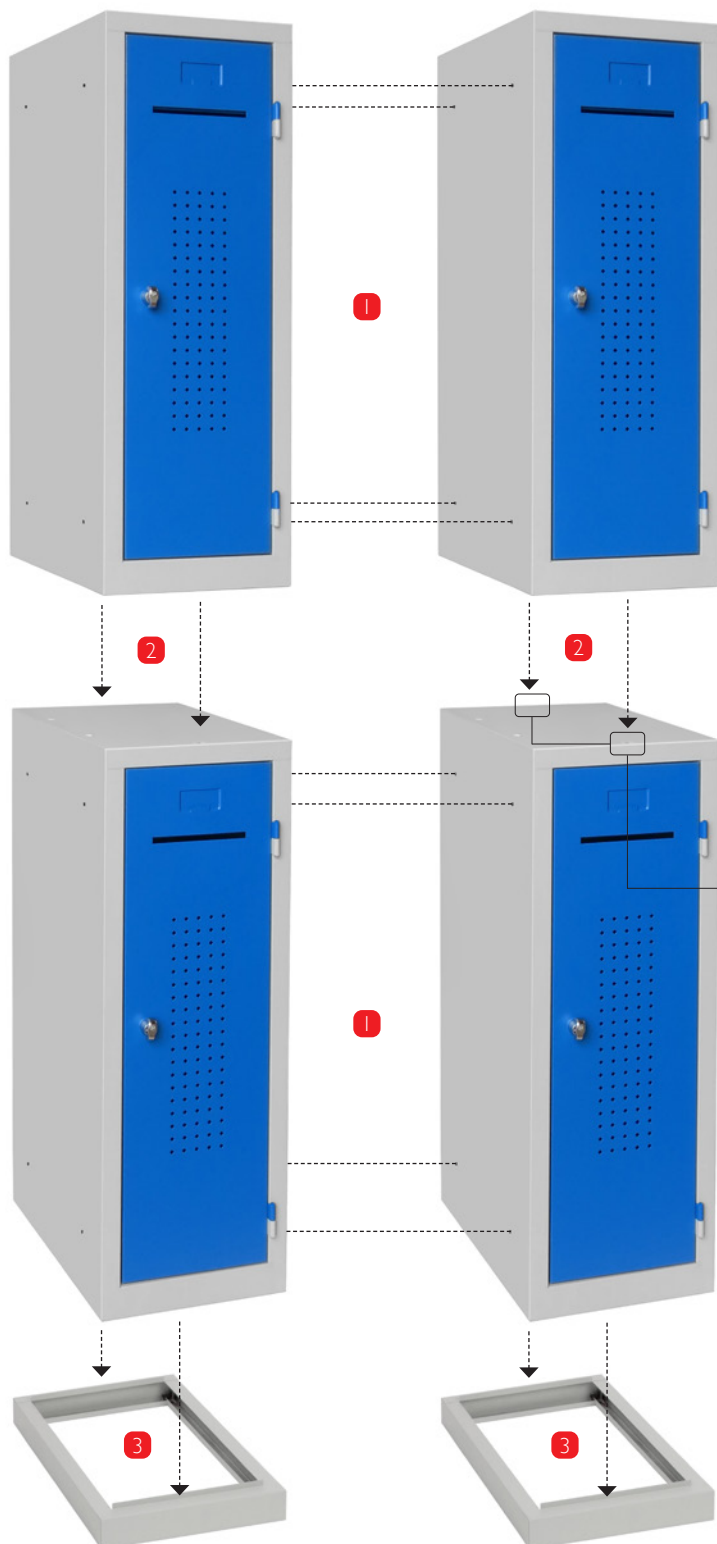
\* pour une valeur plus juste, consulter un nuancier



GRIS  
RAL 7035



BLEU  
RAL 5017



- 1 Assemblage horizontal à l'aide des  
4 vis M4x12 + 4 écrous M4



- 2 Assemblage vertical par clavettes (x2)



- 3 Assemblage du socle par emboîtement



Fente d'assemblage  
pour clavette

## ACCESSOIRES POUR VESTIAIRES

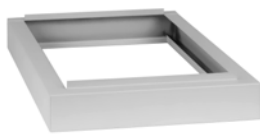
**LES COIFFES** : recommandées dans des secteurs d'activités soumis aux différentes règles sanitaires (hopitaux, agro-alimentaire...), elles évitent la dépose d'objets en haut du vestiaire, facilitent l'entretien et améliorent les conditions d'hygiène du personnel.  
Hauteur de la coiffe : 190 mm, fixation par emboîtement.

COIFFES	L x P x H mm
A33/300 - coiffe pour casiers modulaires L300 mm	300 x 500 x 190
A33/400 - coiffe pour casiers modulaires L400 mm	400 x 500 x 190



**LES SOCLES** : ils réhaussent les casiers de 5 cm afin d'obtenir une hauteur identique aux vestiaires sur socle industrie propre ou salissante (180 cm). En tôle d'acier d'épaisseur de 9/10e, gris RAL 7035.

Socle L300 mm :



1

Socle L400 mm :



2

SOCLES-BANCS	RÉFÉRENCES	L x P x H mm
1 Socle réhausseur pour casiers L300 mm	750CASIND315/SOC	300 x 500 x 50
2 Socle réhausseur pour casiers L400 mm	750CASIND415/SOC	400 x 500 x 50

**LES PIEDS EMBOÎTABLES** : ils surélevent les casiers pour améliorer l'hygiène et faciliter le nettoyage des sols.  
Hauteur du pied : 125 mm



Jeu de pieds standard  
réf. PIEDS./L20



Jeu de pieds en inox  
réf. PIEDS./L20/INOX

## OPTION : LES SERRURES



3

Serrure à clés



**Poignée serrure à code 4 chiffres réinitialisable** : alternative intéressante pour des utilisateurs temporaires. Une clé passe permet de déverrouiller la serrure en cas d'oubli du code.

5



4

Moraillon porte-cadenas débrayable  
(pour cadenas à anse entre Ø5 mm - max Ø7 mm - non fourni)



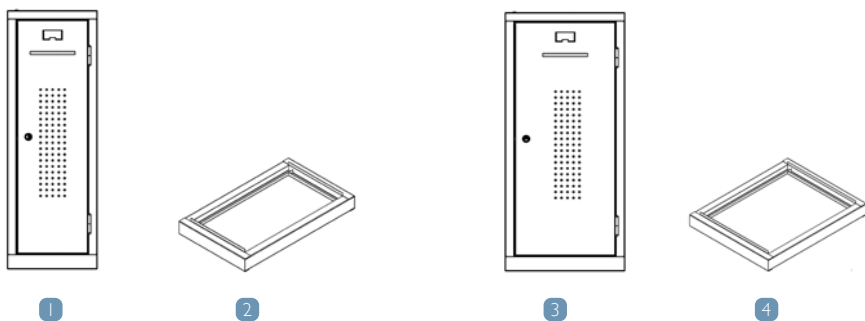
6

**Poignée serrure à code 3 chiffres réinitialisable** : Version économique en plastique, cette serrure est fournie avec une lamelle qui permet de retrouver un code en cas d'oubli, de déverrouiller la serrure et de réinitialiser le code.

SERRURES POUR VESTIAIRES LIGNE 20		REF. CLÉS PASSE	COMPATIBILITÉ *
3 FERM/CLE/L20	Serrure à clés	PASSE/L20	OUI
4 FERM.MOR/L20	Moraillon débrayable métallique	-	OUI
5 SERPOIGN/4CODE	Poignée serrure à code 4 chiffres réinitialisable	SERPOIGN/4CODE/CLE	OUI
6 SERR/CODE/EUROL	Serrure à code 3 chiffres réinitialisable	-	OUI

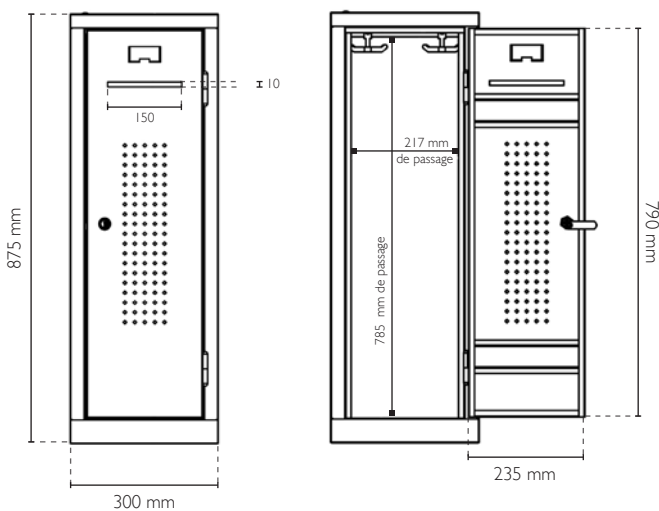
\* Ces serrures peuvent être interchangeables avec les moraillons débrayables fournis en standard. Les cames d'origine doivent être conservées pour être montées sur les nouvelles serrures. Les écrous peuvent aussi être différents.

## RÉFÉRENCES

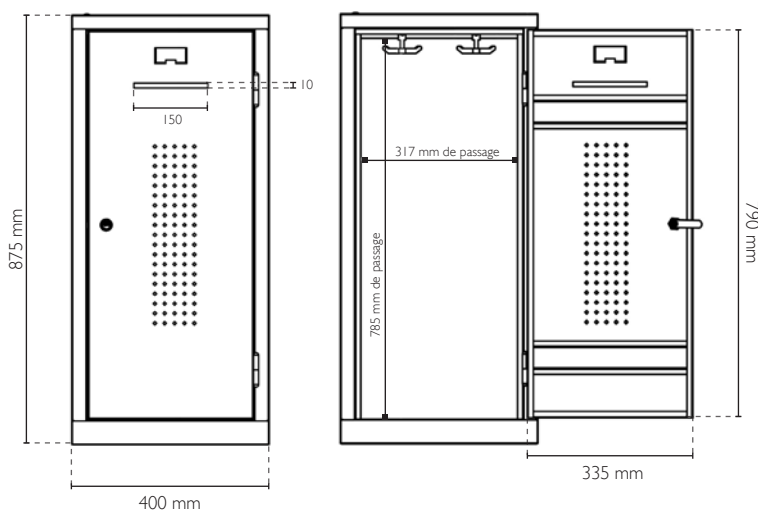


CASIERS PENDERIES MODULAIRES - LIGNE 750CASIND		L x P x H mm
1	750/CASIND315 Casier penderie modulaire L.300 mm	300 x 500 x 875
2	750/CASIND315/SOC Socle pour casier L.300 mm	300 x 500 x 50
3	750/CASIND415 Casier penderie modulaire L.400 mm	400 x 500 x 875
4	750/CASIND415/SOC Socle pour casier L.400 mm	400 x 500 x 50

## DIMENSIONS DES CASIERS LARGEUR 300 MM



## DIMENSIONS DES CASIERS LARGEUR 400 MM



## VUES DE HAUT + CÔTÉS

