

Vestiaire multicase Inox 2 cases par colonne

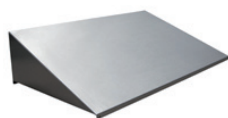


SPÉCIFICATIONS

- Construction monobloc soudée en inox AISI 304, ép. tôle acier 8/10e et 10/10e
- Fermeture par serrure à clés ou par morillon porte-cadenas 1 point
- Ouïes d'aération en partie haute sur chaque porte
- Portes montées sur pivots, indégondables en position ouverte et fermée
- Barre porte cintre en PVC + 2 crochets
- Porte-étiquette embouti
- Oméga de renforts à l'intérieur de chaque porte
- Dimension des portes : L. 249 x H. 845 mm
- Passage utile L x H : 220 x 845 mm
- Dimensions utiles L x P x H : 295 x 465 x 870 mm

Nombre de cases	Larg. x Prof. x Haut. mm	Référence
2 cases	300 x 490 x 1800	751/2/INOX
4 cases	600 x 490 x 1800	751/4/INOX
6 cases	900 x 490 x 1800	751/6/INOX
8 cases	1200 x 490 x 1800	751/8/INOX

LES OPTIONS



Coiffes inclinées

obligatoires en industrie agro-alimentaire, elles assurent de meilleures conditions d'hygiène en évitant la pose d'objets et l'accumulation de poussière



Pieds tôlés en inox soudés



Pieds tube carré en inox soudés 30x30 avec vérins de réglage



Poignée Serrure à code absence totale de clés, clef pass pour déverrouiller en cas d'oubli